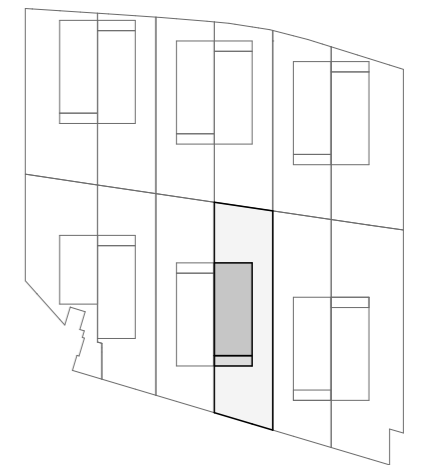


vogelperspectief

# DE KREEK

lot 10

kavel:	265,62 m <sup>2</sup>
bvo +00:	82,50 m <sup>2</sup>
bvo +01:	74,25 m <sup>2</sup>
	<hr/>
	156,75 m <sup>2</sup>



**HUYZEN**



**MORTELMANS  
VAN TRICHT  
ARCHITECTEN**

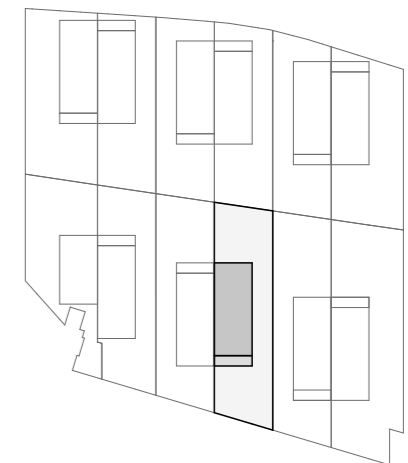
De gebruikte maatvoering is indicatief. Bij uitvoering zullen de juiste maten worden bepaald in functie van de uiteindelijke uitvoeringswijze en keuze van de materialen. De vermelde materialen kunnen onderhevig zijn aan mogelijke wijzingen of aanpassingen, mits goedkeuring door of op verzoek van de architect. De positie en de omvang van de schachten, de balken en kolommen, verlaagde plafonds, omkastingen en nutsleidingen worden vastgelegd in functie van de definitieve studie en uitvoeringswijze terzake. De bovengrondse schouwen zullen uitgevoerd worden in functie van het door de installateur voorgestelde rookafvoer- en ventilatiesysteem. De posities van aan- en afvoerleidingen zijn indicatief. De voorgestelde omvang en plaatsing van meubilair is louter informatief en is niet inbegrepen in het project.

# inplantingsplan

# DE KREEK

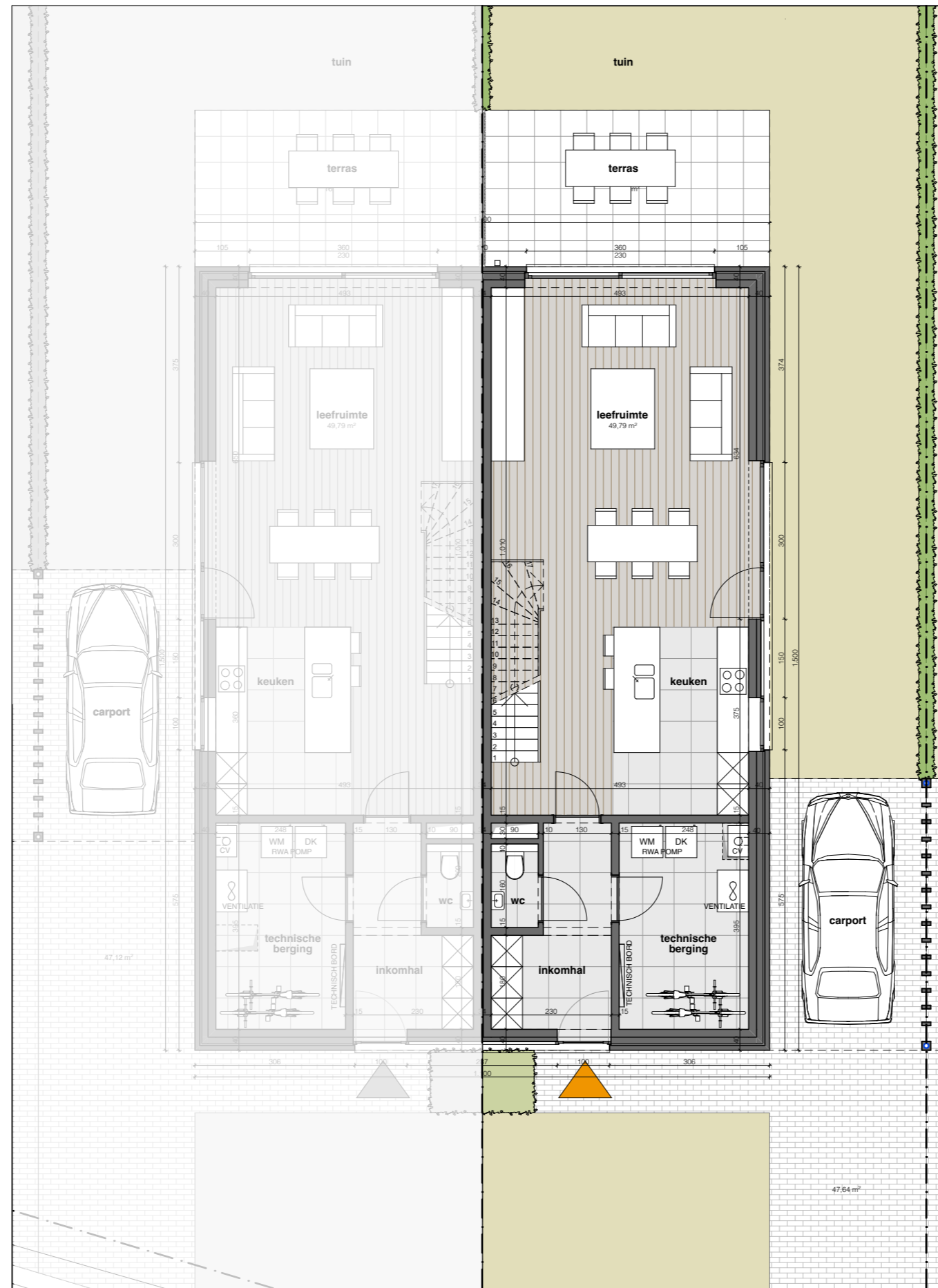
## lot 10

kavel:	265,62 m <sup>2</sup>
bvo +00:	82,50 m <sup>2</sup>
bvo +01:	74,25 m <sup>2</sup>
	<hr/>
	156,75 m <sup>2</sup>



De gebruikte maatvoering is indicatief. Bij uitvoering zullen de juiste maten worden bepaald in functie van de uiteindelijke uitvoeringswijze en keuze van de materialen. De vermelde materialen kunnen onderhevig zijn aan mogelijke wijzigingen of aanpassingen, mits goedkeuring door of op verzoek van de architect. De positie en de omvang van de schachten, de balken en kolommen, verlaagde plafonds, omkastingen en nutsleidingen worden vastgelegd in functie van de definitieve studie en uitvoeringswijze terzake. De bovengrondse schouwen zullen uitgevoerd worden in functie van het door de installateur voorgestelde rookafvoer- en ventilatiesysteem. De posities van aan- en afvoersleidingen zijn indicatief. De voorgestelde omvang en plaatsing van meubilair is louter informatief en is niet inbegrepen in het project.

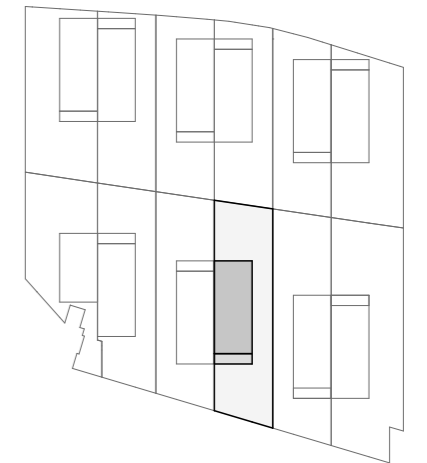
grondplan niv +00



# DE KREEK

lot 10

kavel:	265,62 m <sup>2</sup>
bvo +00:	82,50 m <sup>2</sup>
bvo +01:	74,25 m <sup>2</sup>
	<u>156,75 m<sup>2</sup></u>



**HUYZEN**

**MORTELMANS  
VAN TRICHT  
ARCHITECTEN**

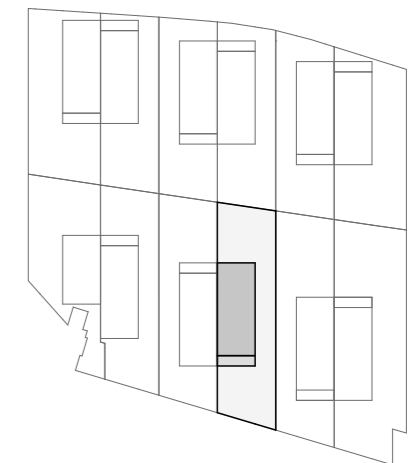
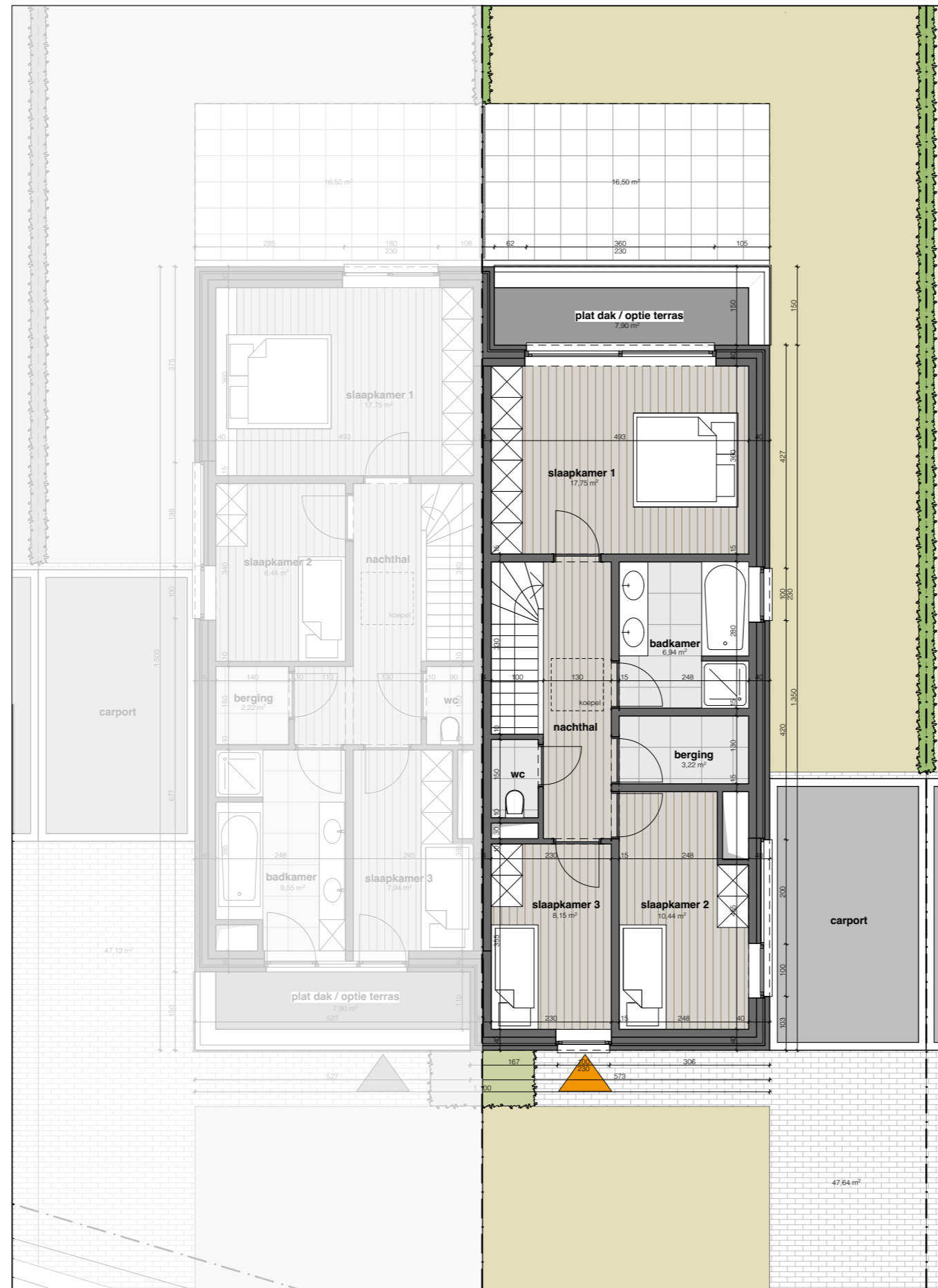
De gebruikte maatvoering is indicatief. Bij uitvoering zullen de juiste maten worden bepaald in functie van de uiteindelijke uitvoeringswijze en keuze van de materialen. De vermelde maten kunnen onderhevig zijn aan mogelijke wijzigingen of aanpassingen, mits goedkeuring door of op verzoek van de architect. De positie en de omvang van de schachten, de balken en kolommen, verlaagde plafonds, omkastingen en nutsleidingen worden vastgelegd in functie van de definitieve studie en uitvoeringswijze terzake. De bovengrondse schouwen zullen uitgevoerd worden in functie van het door de installateur voorgestelde rookafvoer- en ventilatiesysteem. De posities van aan- en afvoerleidingen zijn indicatief. De voorgestelde omvang en plaatsing van meubilair is louter informatief en is niet inbegrepen in het project.

grondplan niv +01

# DE KREEK

lot 10

kavel: 265,62 m<sup>2</sup>  
 bvo +00: 82,50 m<sup>2</sup>  
 bvo +01: 74,25 m<sup>2</sup>  
 156,75 m<sup>2</sup>



**HUYZEN**

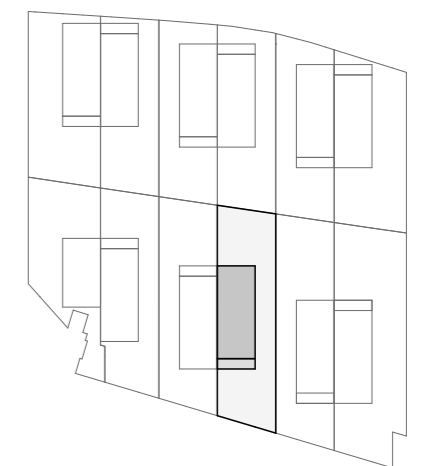
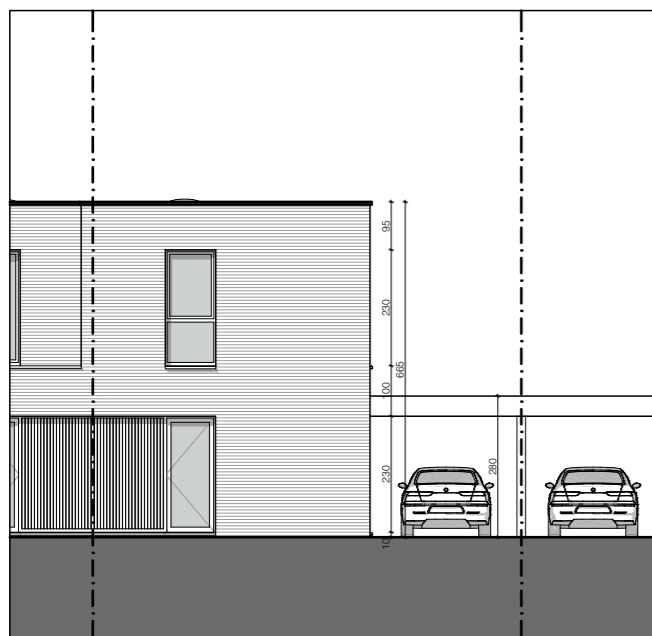
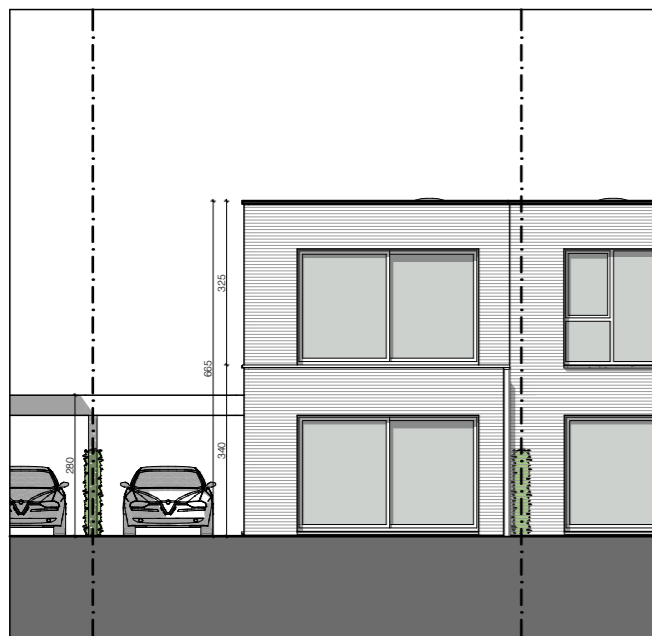
**MORTELMANS  
 VAN TRICHT  
 ARCHITECTEN**

De gebruikte maatvoering is indicatief. Bij uitvoering zullen de juiste maten worden bepaald in functie van de uiteindelijke uitvoeringswijze en keuze van de materialen. De vermelde materialen kunnen onderhevig zijn aan mogelijke wijzingen of aanpassingen, mits goedkeuring door of op verzoek van de architect. De positie en de omvang van de schachten, de balken en kolommen, verlaagde plafonds, omkastingen en nutsleidingen worden vastgelegd in functie van de definitieve studie en uitvoeringswijze terzake. De bovengrondse schouwen zullen uitgevoerd worden in functie van het door de installateur voorgestelde rookafvoer- en ventilatiesysteem. De posities van aan- en afvoerleidingen zijn indicatief. De voorgestelde omvang en plaatsing van meubilair is louter informatief en is niet inbegrepen in het project.

# DE KREEK

lot 10

kavel:	265,62 m <sup>2</sup>
bvo +00:	82,50 m <sup>2</sup>
bvo +01:	74,25 m <sup>2</sup>
	<u>156,75 m<sup>2</sup></u>

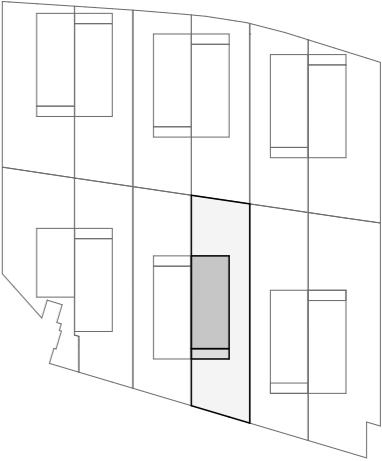


De gebruikte maatvoering is indicatief. Bij uitvoering zullen de juiste maten worden bepaald in functie van de uiteindelijke uitvoeringswijze en keuze van de materialen. De vermelde materialen kunnen onderhevig zijn aan mogelijke wijzingen of aanpassingen, mits goedkeuring door of op verzoek van de architect. De positie en de omvang van de schachten, de balken en kolommen, verlaagde plafonds, omkastingen en nutsleidingen worden vastgelegd in functie van de definitieve studie en uitvoeringswijze terzake. De bovengrondse schouwen zullen uitgevoerd worden in functie van het door de installateur voorgestelde rookafvoer- en ventilatiesysteem. De posities van aan- en afvoersleidingen zijn indicatief. De voorgestelde omvang en plaatsing van meubilair is louter informatief en is niet inbegrepen in het project.

# DE KREEK

lot 10

kavel:	265,62 m <sup>2</sup>
bvo +00:	82,50 m <sup>2</sup>
bvo +01:	74,25 m <sup>2</sup>
	<hr/> 156,75 m <sup>2</sup>



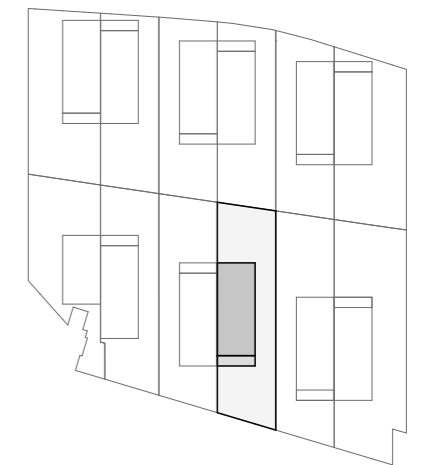
De gebruikte maatvoering is indicatief. Bij uitvoering zullen de juiste maten worden bepaald in functie van de uiteindelijke uitvoeringswijze en keuze van de materialen. De vermelde materialen kunnen onderhevig zijn aan mogelijke wijzingen of aanpassingen, mits goedkeuring door of op verzoek van de architect. De positie en de omvang van de schachten, de balken en kolommen, verlaagde plafonds, omkastingen en nutsleidingen worden vastgelegd in functie van de definitieve studie en uitvoeringswijze terzake. De bovengrondse schouwen zullen uitgevoerd worden in functie van het door de installateur voorgestelde rookafvoer- en ventilatiesysteem. De posities van aan- en afvoerleidingen zijn indicatief. De voorgestelde omvang en plaatsing van meubilair is louter informatief en is niet inbegrepen in het project.

visualisatie interieur

# DE KREEK

lot 10

kavel: 265,62 m<sup>2</sup>  
bvo +00: 82,50 m<sup>2</sup>  
bvo +01: 74,25 m<sup>2</sup>  
156,75 m<sup>2</sup>



**HUYZEN**

**MORTELMANS  
VAN TRICHT  
ARCHITECTEN**

De gebruikte maatvoering is indicatief. Bij uitvoering zullen de juiste maten worden bepaald in functie van de uiteindelijke uitvoeringswijze en keuze van de materialen. De vermelde materialen kunnen onderhevig zijn aan mogelijke wijzingen of aanpassingen, mits goedkeuring door of op verzoek van de architect. De positie en de omvang van de schachten, de balken en kolommen, verlaagde plafonds, omkastingen en nutsleidingen worden vastgelegd in functie van de definitieve studie en uitvoeringswijze terzake. De bovengrondse schouwen zullen uitgevoerd worden in functie van het door de installateur voorgestelde rookafvoer- en ventilatiesysteem. De posities van aan- en afvoering zijn indicatief. De voorgestelde omvang en plaatsing van meubilair is louter informatief en is niet inbegrepen in het project.