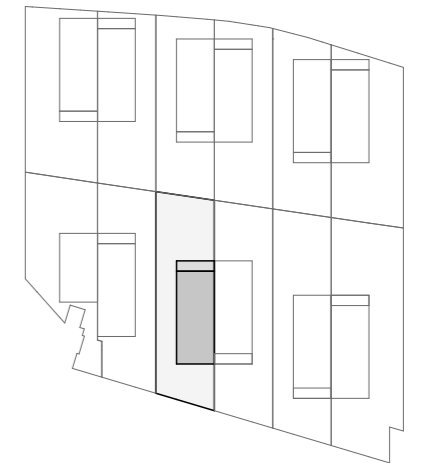


vogelperspectief

DE KREEK

lot 09

kavel: 254,77 m²
bvo +00: 82,50 m²
bvo +01: 74,25 m²
156,75 m²



HUYZEN



**MORTELMANS
VAN TRICHT
ARCHITECTEN**

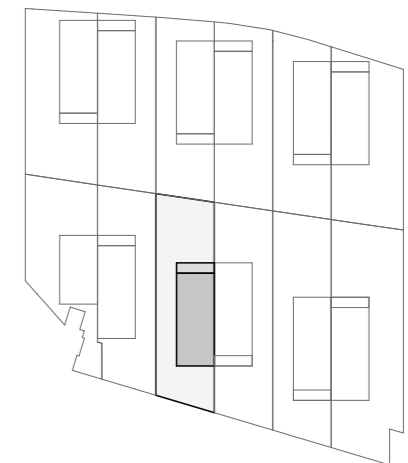
De gebruikte maatvoering is indicatief. Bij uitvoering zullen de juiste maten worden bepaald in functie van de uiteindelijke uitvoeringswijze en keuze van de materialen. De vermelde materialen kunnen onderhevig zijn aan mogelijke wijzingen of aanpassingen, mits goedkeuring door of op verzoek van de architect. De positie en de omvang van de schachten, de balken en kolommen, verlaagde plafonds, omkastingen en nutsleidingen worden vastgelegd in functie van de definitieve studie en uitvoeringswijze terzake. De bovengrondse schouwen zullen uitgevoerd worden in functie van het door de installateur voorgestelde rookafvoer- en ventilatiesysteem. De posities van aan- en afvoerleidingen zijn indicatief. De voorgestelde omvang en plaatsing van meubilair is louter informatief en is niet inbegrepen in het project.

inplantingsplan

DE KREEK

lot 09

kavel:	254,77 m ²
bvo +00:	82,50 m ²
bvo +01:	74,25 m ²
	<u>156,75 m²</u>



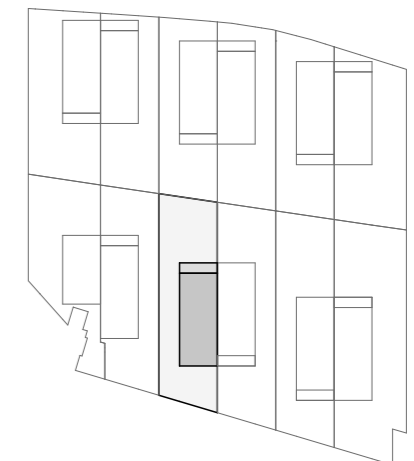
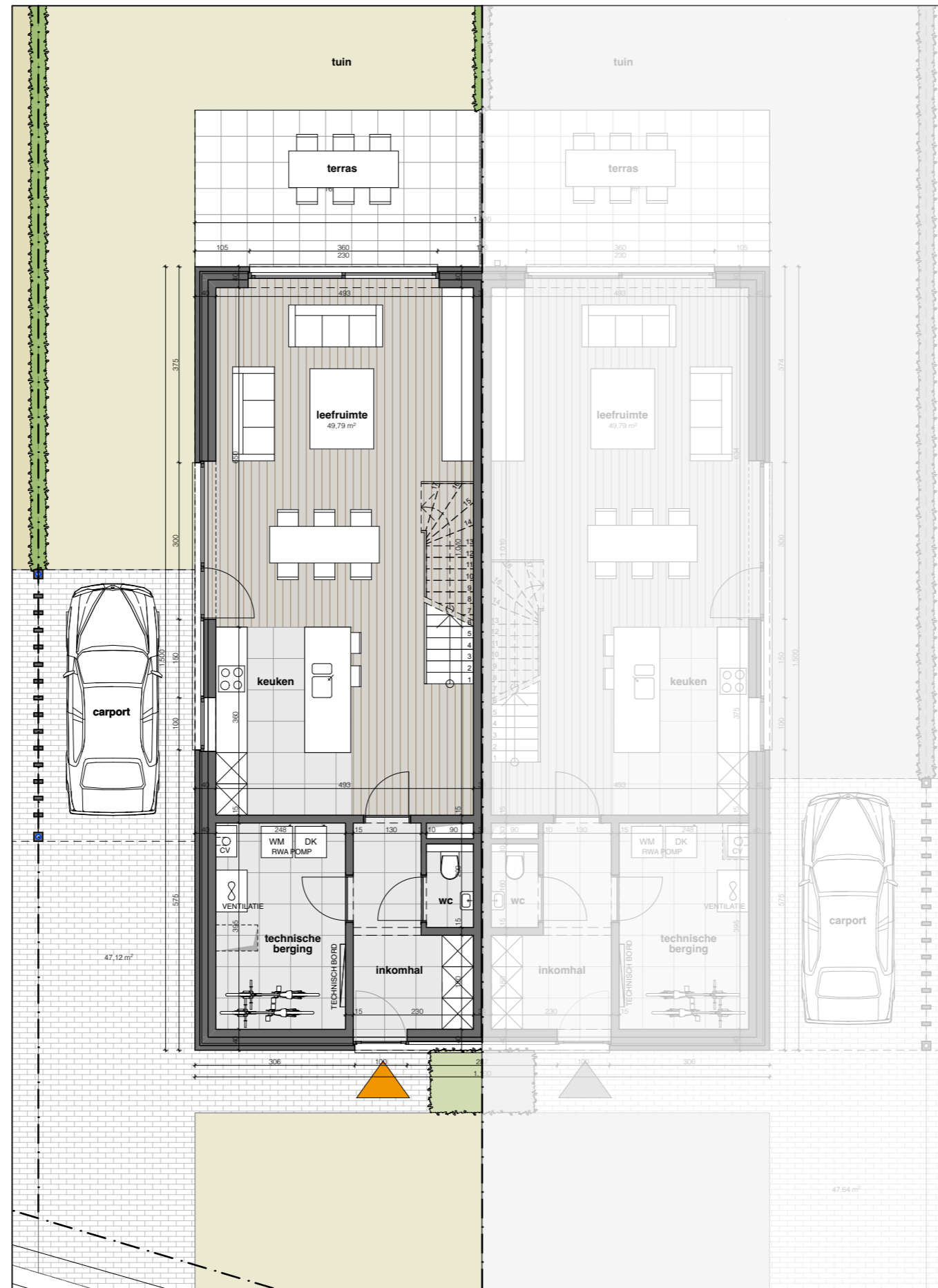
De gebruikte maatvoering is indicatief. Bij uitvoering zullen de juiste maten worden bepaald in functie van de uiteindelijke uitvoeringswijze en keuze van de materialen. De vermelde materialen kunnen onderhevig zijn aan mogelijke wijzigingen of aanpassingen, mits goedkeuring door of op verzoek van de architect. De positie en de omvang van de schachten, de balken en kolommen, verlaagde plafonds, omkastingen en nutsleidingen worden vastgelegd in functie van de definitieve studie en uitvoeringswijze terzake. De bovengrondse schouwen zullen uitgevoerd worden in functie van het door de installateur voorgestelde rookafvoer- en ventilatiesysteem. De posities van aan- en afvoersleidingen zijn indicatief. De voorgestelde omvang en plaatsing van meubilair is louter informatief en is niet inbegrepen in het project.

grondplan niv +00

DE KREEK

lot 09

kavel:	254,77 m ²
bvo +00:	82,50 m ²
bvo +01:	74,25 m ²
	<u>156,75 m²</u>



HUYZEN

**MORTELMANS
VAN TRICHT
ARCHITECTEN**

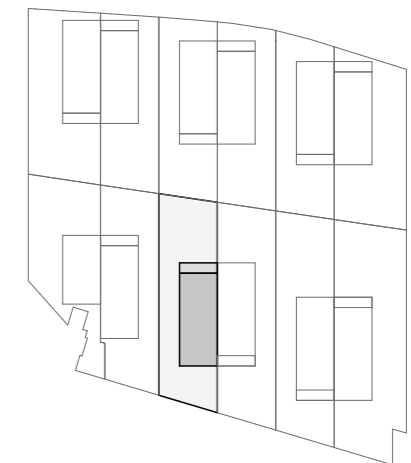
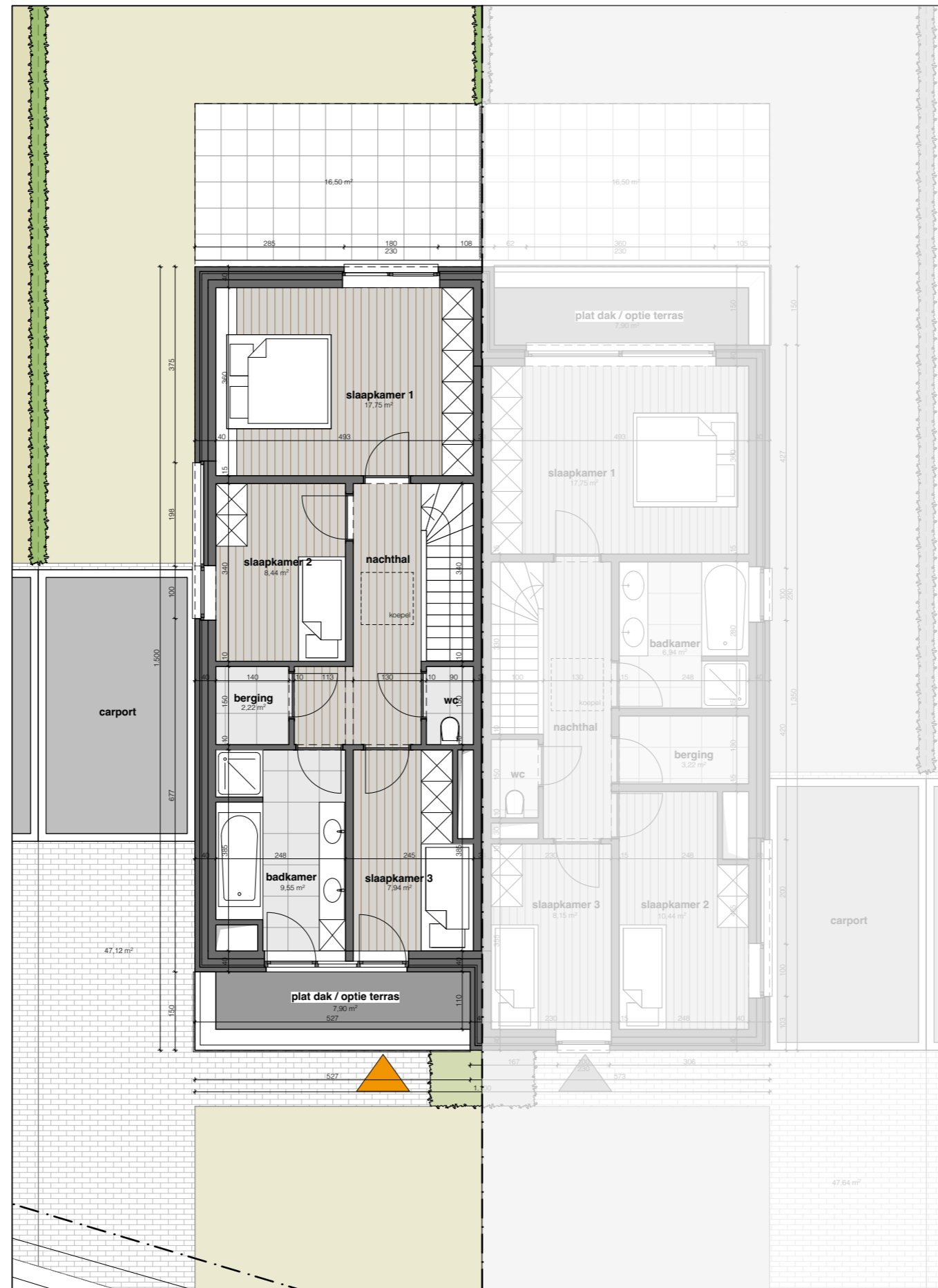
De gebruikte maatvoering is indicatief. Bij uitvoering zullen de juiste maten worden bepaald in functie van de uiteindelijke uitvoeringswijze en keuze van de materialen. De vermelde materialen kunnen onderhevig zijn aan mogelijke wijzingen of aanpassingen, mits goedkeuring door of op verzoek van de architect. De positie en de omvang van de schachten, de balken en kolommen, verlaagde plafonds, omkastingen en nutsleidingen worden vastgelegd in functie van de definitieve studie en uitvoeringswijze terzake. De bovengrondse schouwen zullen uitgevoerd worden in functie van het door de installateur voorgestelde rookafvoer- en ventilatiesysteem. De posities van aan- en afvoeringen zijn indicatief. De voorgestelde omvang en plaatsing van meubilair is louter informatief en is niet inbegrepen in het project.

grondplan niv +01

DE KREEK

lot 09

kavel: 254,77 m²
 bvo +00: 82,50 m²
 bvo +01: 74,25 m²
 156,75 m²



HUYZEN

**MORTELMANS
 VAN TRICHT
 ARCHITECTEN**

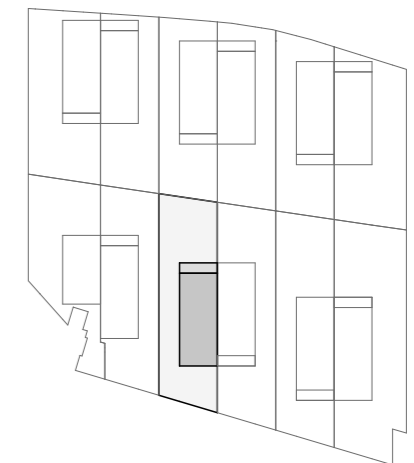
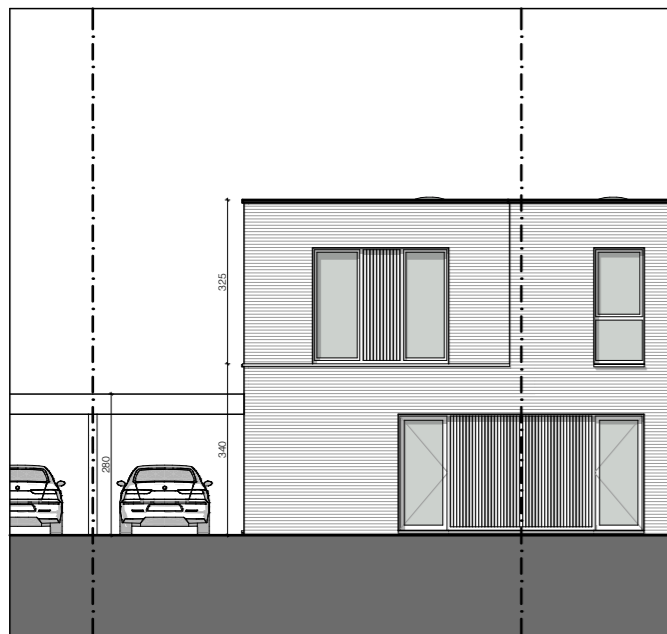
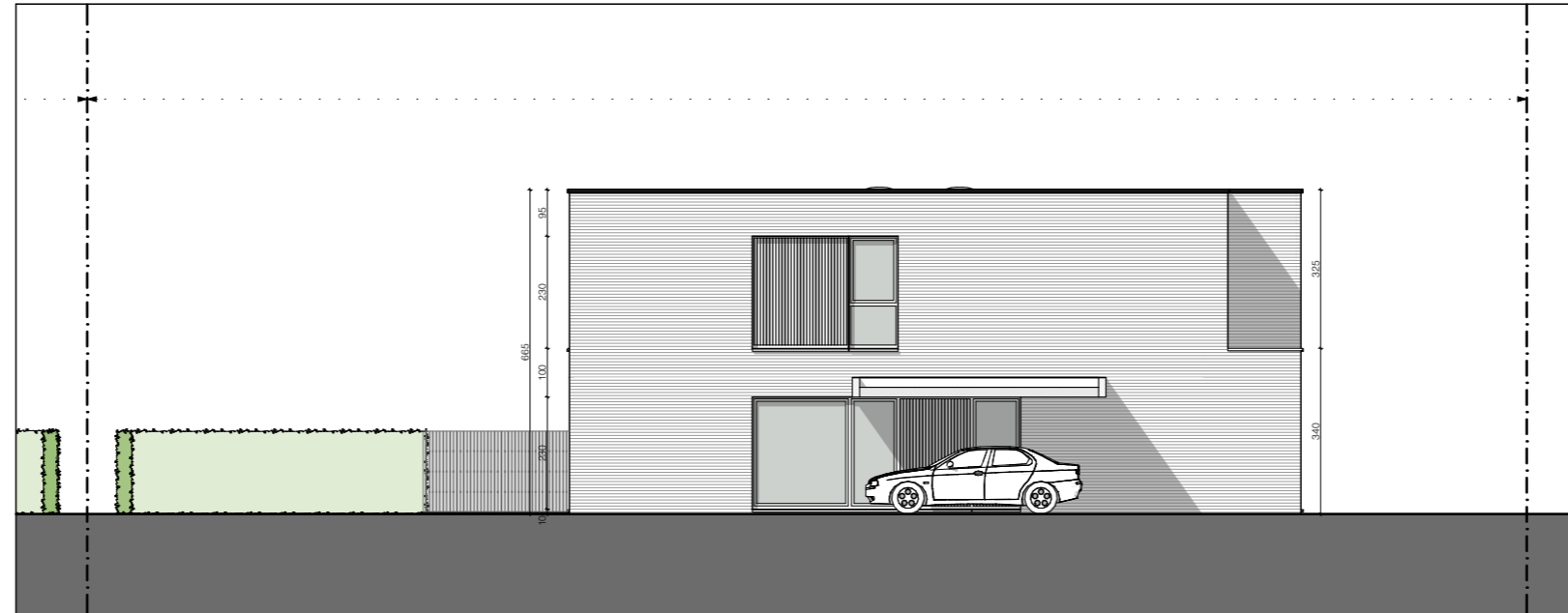
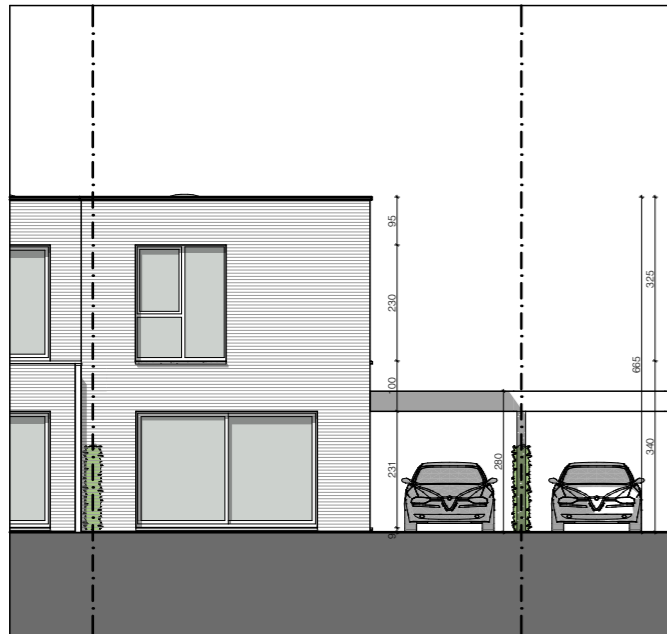
De gebruikte maatvoering is indicatief. Bij uitvoering zullen de juiste maten worden bepaald in functie van de uiteindelijke uitvoeringswijze en keuze van de materialen. De vermelde materialen kunnen onderhevig zijn aan mogelijke wijzingen of aanpassingen, mits goedkeuring door of op verzoek van de architect. De positie en de omvang van de schachten, de balken en kolommen, verlaagde plafonds, omkastingen en nutsleidingen worden vastgelegd in functie van de definitieve studie en uitvoeringswijze terzake. De bovengrondse schouwen zullen uitgevoerd worden in functie van het door de installateur voorgestelde rookafvoer- en ventilatiesysteem. De posities van aan- en afvoerleidingen zijn indicatief. De voorgestelde omvang en plaatsing van meubilair is louter informatief en is niet inbegrepen in het project.

gevels

DE KREEK

lot 09

kavel: 254,77 m²
bvo +00: 82,50 m²
bvo +01: 74,25 m²
156,75 m²

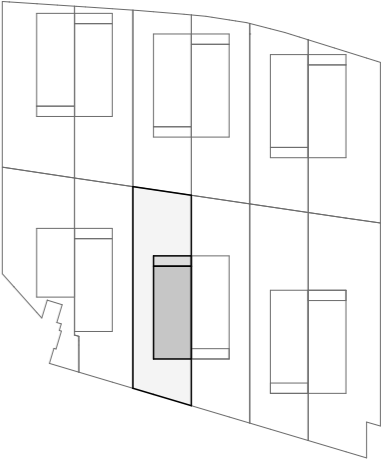


De gebruikte maatvoering is indicatief. Bij uitvoering zullen de juiste maten worden bepaald in functie van de uiteindelijke uitvoeringswijze en keuze van de materialen. De vermelde materialen kunnen onderhevig zijn aan mogelijke wijzingen of aanpassingen, mits goedkeuring door of op verzoek van de architect. De positie en de omvang van de schachten, de balken en kolommen, verlaagde plafonds, omkastingen en nutsleidingen worden vastgelegd in functie van de definitieve studie en uitvoeringswijze terzake. De bovengrondse schouwen zullen uitgevoerd worden in functie van het door de installateur voorgestelde rookafvoer- en ventilatiesysteem. De posities van aan- en afvoersleidingen zijn indicatief. De voorgestelde omvang en plaatsing van meubilair is louter informatief en is niet inbegrepen in het project.

DE KREEK

lot 09

kavel:	254,77 m ²
bvo +00:	82,50 m ²
bvo +01:	74,25 m ²
	<u>156,75 m²</u>



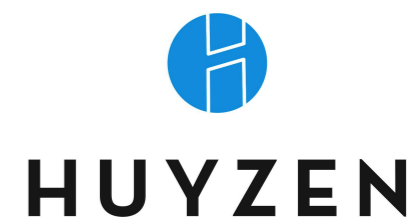
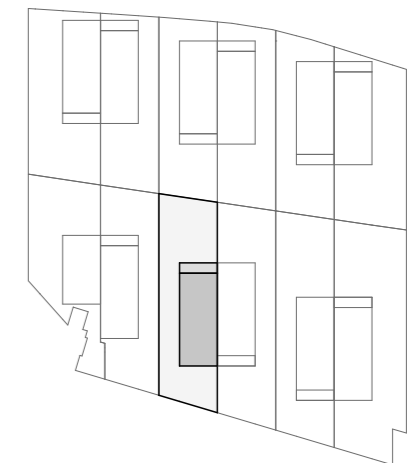
De gebruikte maatvoering is indicatief. Bij uitvoering zullen de juiste maten worden bepaald in functie van de uiteindelijke uitvoeringswijze en keuze van de materialen. De vermelde materialen kunnen onderhevig zijn aan mogelijke wijzingen of aanpassingen, mits goedkeuring door of op verzoek van de architect. De positie en de omvang van de schachten, de balken en kolommen, verlaagde plafonds, omkastingen en nutsleidingen worden vastgelegd in functie van de definitieve studie en uitvoeringswijze terzake. De bovengrondse schouwen zullen uitgevoerd worden in functie van het door de installateur voorgestelde rookafvoer- en ventilatiesysteem. De posities van aan- en afvoerleidingen zijn indicatief. De voorgestelde omvang en plaatsing van meubilair is louter informatief en is niet inbegrepen in het project.

visualisatie interieur

DE KREEK

lot 09

kavel: 254,77 m²
bvo +00: 82,50 m²
bvo +01: 74,25 m²
156,75 m²



De gebruikte maatvoering is indicatief. Bij uitvoering zullen de juiste maten worden bepaald in functie van de uiteindelijke uitvoeringswijze en keuze van de materialen. De vermelde materialen kunnen onderhevig zijn aan mogelijke wijzingen of aanpassingen, mits goedkeuring door of op verzoek van de architect. De positie en de omvang van de schachten, de balken en kolommen, verlaagde plafonds, omkastingen en nutsleidingen worden vastgelegd in functie van de definitieve studie en uitvoeringswijze terzake. De bovengrondse schouwen zullen uitgevoerd worden in functie van het door de installateur voorgestelde rookafvoer- en ventilatiesysteem. De posities van aan- en afvoleidingen zijn indicatief. De voorgestelde omvang en plaatsing van meubilair is louter informatief en is niet inbegrepen in het project.